

訂購編號: **DS-32A-X-Y-Z**

六角邊  
28.5 Hex.  
(1 1/8 inch)

1.00-14UNS-2A

41.3

定位肩部

油口④

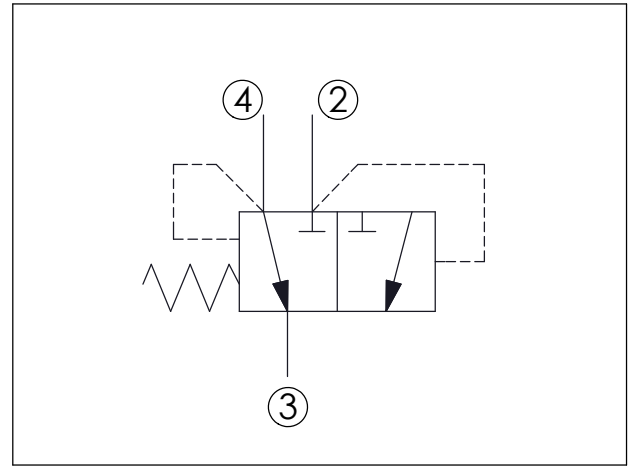
油口③

油口②

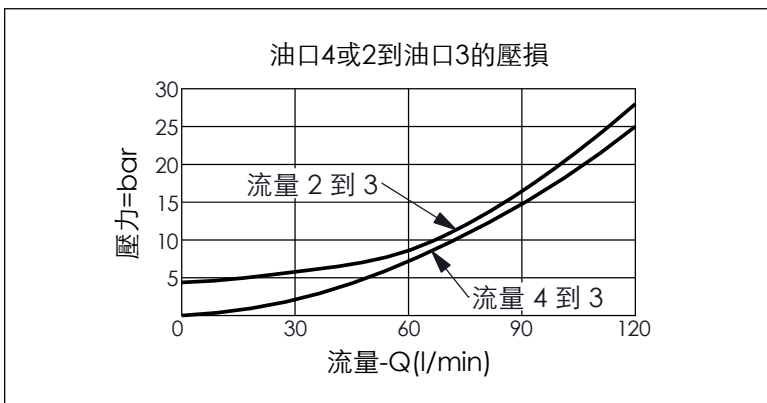
油口①

92.1

尺寸單位:mm



技術參數		
額定壓力:	350	bar
額定流量:	120	l/min
成型孔:	32A-4	
安裝扭矩:	60-70	Nm
重量:	0.33	kg



X	結構設計選項	
4S	高壓側梭動閥彈簧偏位	

Y	控制彈簧選項	
	最小切換操作壓	
20	2.0 bar	
50	5.0 bar	

Z	控制方式選項	
N	不可調	