

訂購編號: **DS-31A-X-Y-Z**

六角邊  
22.2 Hex.  
(7/8 inch)

M20x1.5

油口④

油口③

油口②

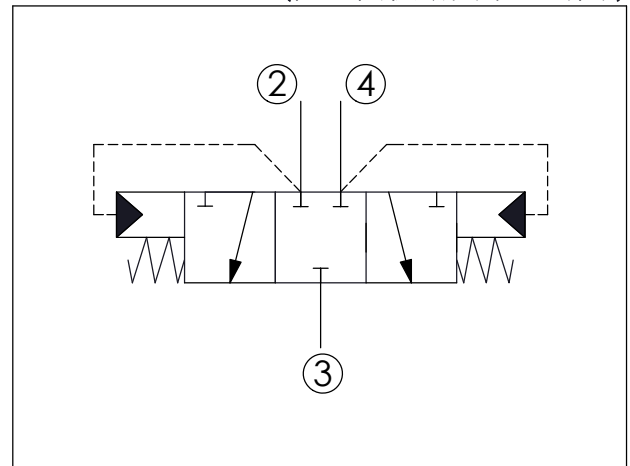
油口①  
(不使用)

30.2

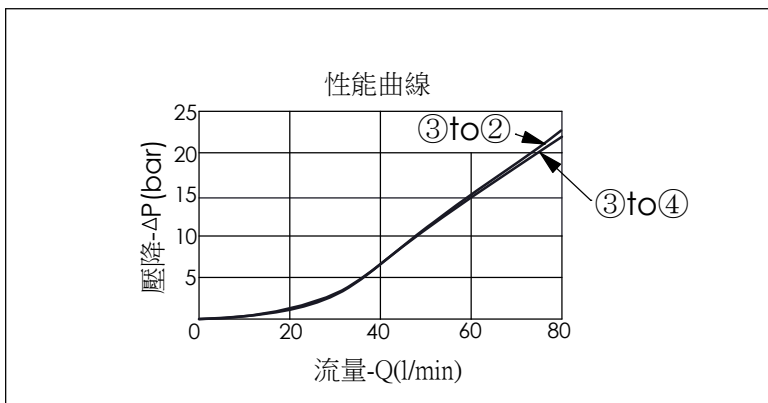
84.9

定位肩部

尺寸單位:mm



技術參數		
額定壓力:	350	bar
額定流量:	40	l/min
成型孔:	31A-4	
安裝扭矩:	40-50	Nm
重量:	0.17	kg
導壓流量 0.38 PLM		



X	結構設計選項	
4L	4 孔低壓側(熱油)	

Y	控制彈簧選項	
	切換壓力	
140	14.0 bar	

Z	控制方式選項	
N	不可調	