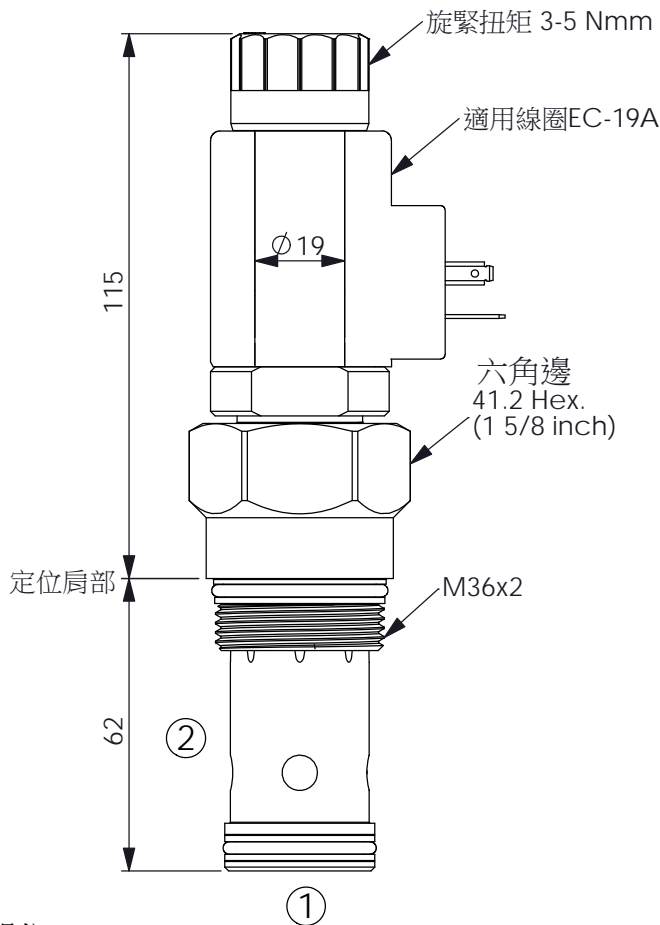
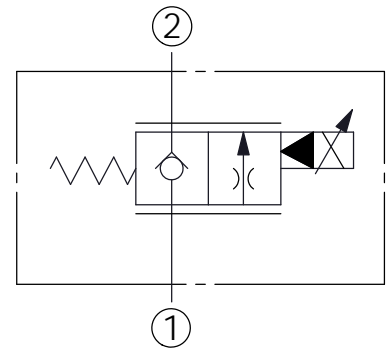


訂購編號: PEV-16A-2D-X-Y-Z



尺寸單位:mm



技術參數

額定壓力:	350	bar
額定流量:	160	l/min
成型孔:	16A-2	
安裝扭矩:	200-215	Nm
重量:	(含線圈) 1.05	kg
	(不含線圈) 0.81	kg
流體溫度:	-40 到 120	°C

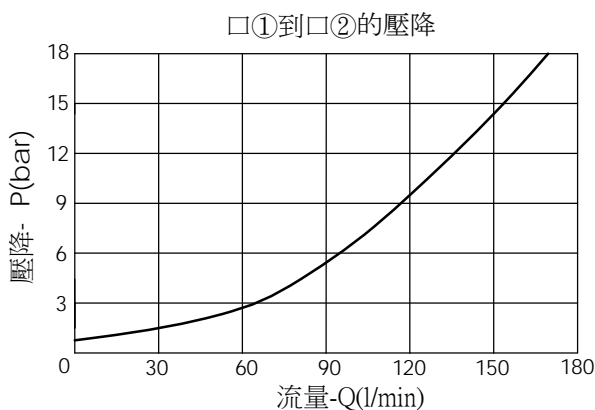
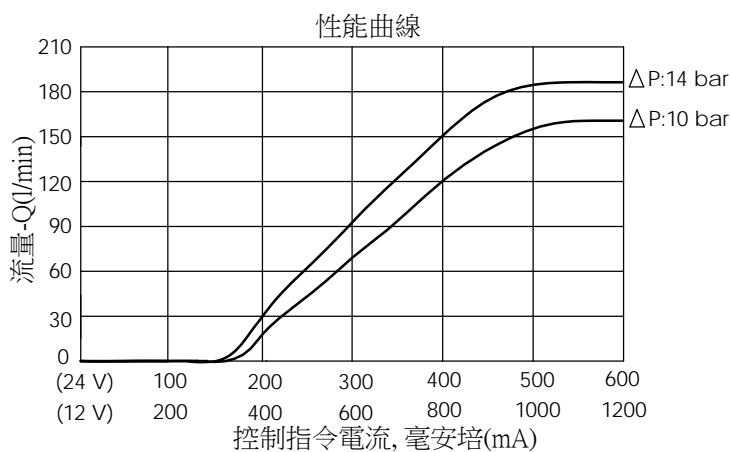
壓降 140 bar時
最大內漏量: 40 cc/每分

當使用PWM功率放大器時在壓降10bar的
遲滯低於額定電流的4%

建議使用PWM的頻率在60-150 Hz
標準頻率 140Hz

線圈必須分開訂購

2 口、22 瓦線圈 $\phi 19$ mm 磁管



X	油路方向功能選項	
09	常閉型, 口1封閉, 通電時口1通口2 但此時口2無法通口1	

Y	輔助裝置選項	
N	不可調	
P	推桿輔助裝置	

Z	流量控制選項	
	額定流量	
1600	0-160 LPM	