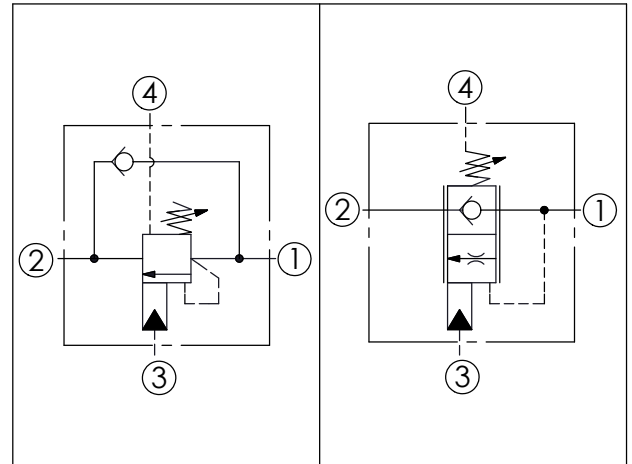


訂購編號: **MW-23A-X-Y-Z**

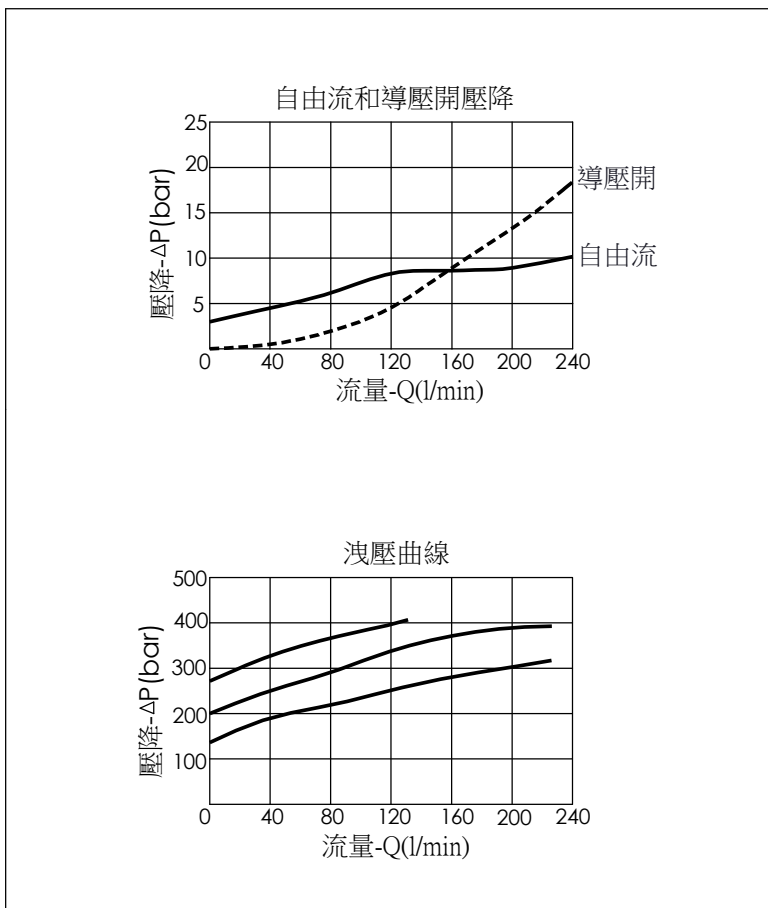
尺寸單位:mm



| 技術參數 | | |
|---------|---------|-------|
| 最高設定壓力: | 350 | bar |
| 額定流量: | 240 | l/min |
| 成型孔: | 23A-4 | |
| 安裝扭矩: | 200-215 | Nm |
| 重量: | 0.94 | kg |

壓力設定:
抗衡閥的最大設定壓應為最大負載感應壓的1.3倍

此閥的功能如同4口的抗衡閥,鎖定時為提動軸結構,確保無內漏。但是抗衡作動時,為比例滑軸設計,可精確的控制流量,達到最佳的穩定速度



| X | 導壓比結構選項 | |
|----|-----------------|--|
| 4A | 1.5 : 1 (導壓室密封) | |
| 4C | 3 : 1 (導壓室密封) | |
| 4D | 4.5 : 1 (導壓室密封) | |

| Y | 控制彈簧選項 | |
|---|------------------------------------|--|
| | 調壓範圍(1.7 bar 止回閥彈簧) | |
| H | 70 to 280 bar (標準設定壓力 210 bar) | |
| J | 140 to 350 bar (標準設定壓力 210 bar) | |

| Z | 控制方式選項 | |
|---|---------|--|
| L | 標準內六角螺桿 | |