

訂購編號: **CB-17A-X-Y-Z**

順時針方向旋轉螺桿
減少設定壓以至卸載

控制方式:
圖示為L型螺桿

六角邊
31.7 Hex.
(1 1/4 inch)

口3不用 ③

M36x2

閥口 ②

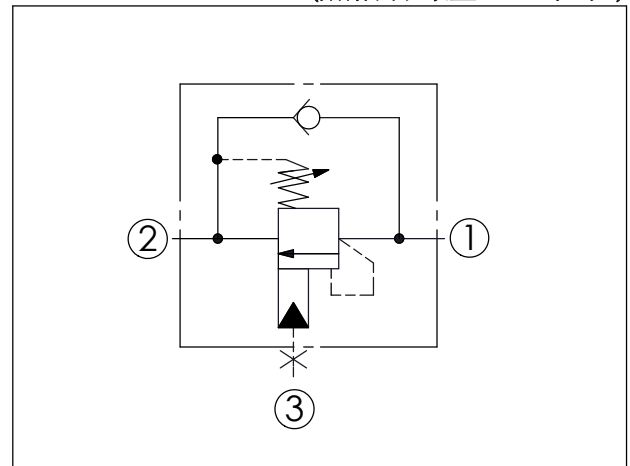
負載口 ①

定位肩部

70

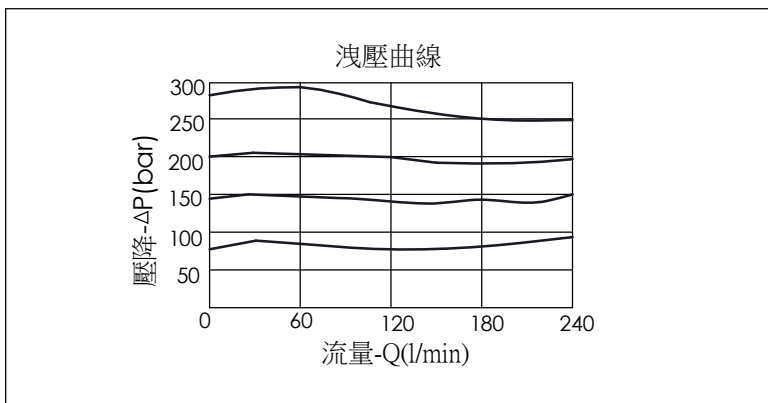
46

尺寸單位:mm



| 技術參數 | | |
|--------|---------|-------|
| 最高設定壓: | 280 | bar |
| 額定流量: | 240 | l/min |
| 成型孔: | 17A-3 | |
| 安裝扭矩: | 200-215 | Nm |
| 重量: | 0.6 | kg |

壓力設定:
抗衡閥的最大設定壓應為
最大負載感應壓的1.3倍



| X | 導壓比結構選項 | |
|----|------------|--|
| 23 | 無輔助導壓、3口插孔 | |

| Y | 控制彈簧選項 | |
|---------------------|--------------------------------|--|
| | 調壓範圍(2 bar 止回閥彈簧) | |
| H | 70 to 280 bar (標準設定壓力 210 bar) | |
| I | 25 to 105 bar (標準設定壓力 70 bar) | |
| N | 8 to 25 bar (標準設定壓力 14 bar) | |
| 調壓範圍(0.3 bar 止回閥彈簧) | | |
| A | 70 to 280 bar (標準設定壓力 210 bar) | |
| B | 25 to 105 bar (標準設定壓力 70 bar) | |
| E | 16 to 55 bar (標準設定壓力 25 bar) | |

| Z | 控制方式選項 | |
|---|---------------|--|
| L | 標準內六角螺桿 | |
| C | 不鏽鋼材質 防調封蓋 | |